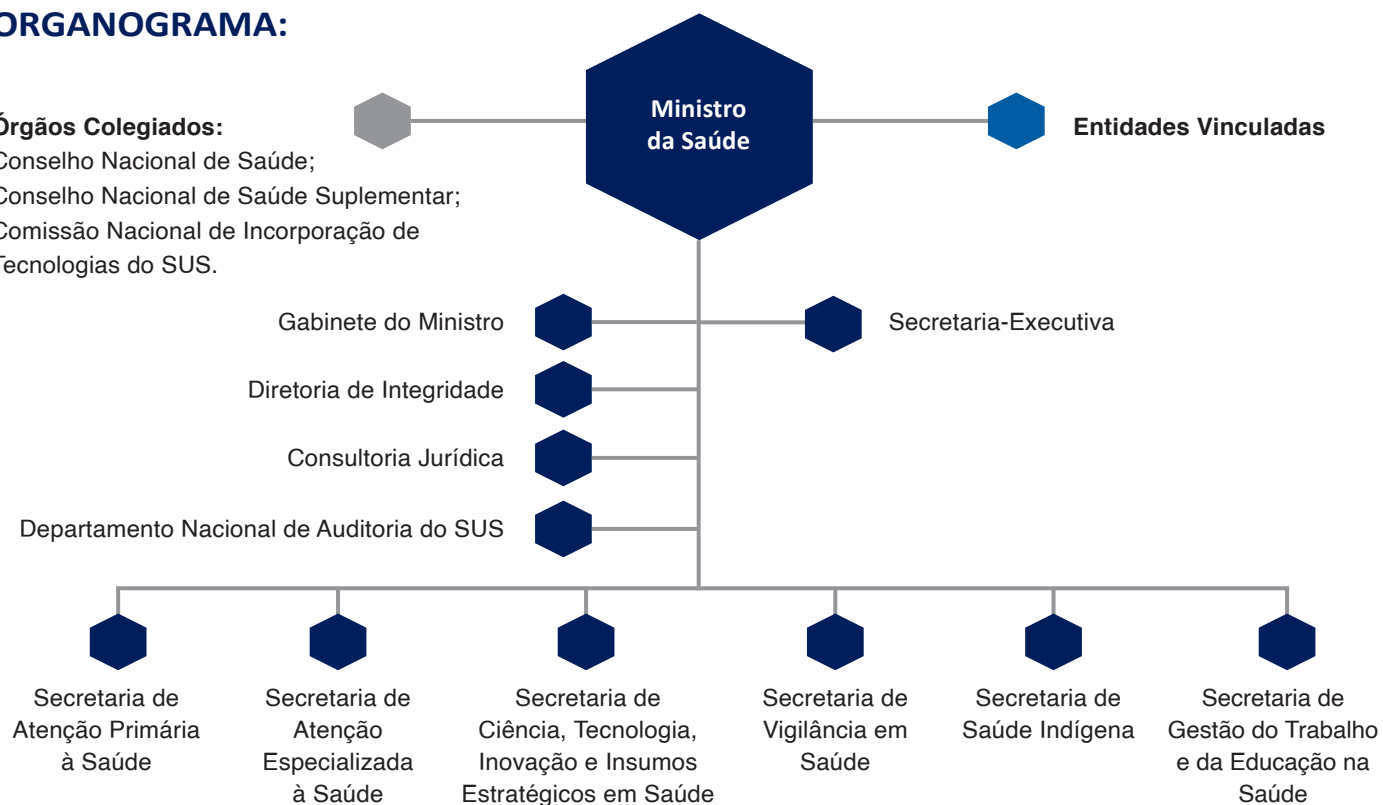


ORGANOGRAMA:

Órgãos Colegiados:

Conselho Nacional de Saúde;
Conselho Nacional de Saúde Suplementar;
Comissão Nacional de Incorporação de
Tecnologias do SUS.



Fundações Públicas:
Fundação Nacional de Saúde



Autorarquias:
Anvisa e Agência Nacional de Saúde Suplementar

Empresa Públicas:
Empresa Brasileira de Hemoderivados e Biotecnologia;
Hospital N. Sra da Conceição S/A;
Hospital Fêmea S/A;
Hospital Cristo Redentor S/A.

Bio-Manguinhos

Assembleia Geral

Conselho Deliberativo



Conselho Político e Estratégico (CPE)



Colegiado Interno de Gestores (CIG)



Diretor

Assessorias da diretoria



Vice-diretoria de Qualidade



Vice-diretoria de Gestão e Mercado



Vice-diretoria de Produção



Vice-diretoria de Desenvolvimento Tecnológico

